

### Schrittmotoren mit Anschlüssen über Rundsteckverbinder Serie SM ...X und SM ...Y

STÖGRA Motoren SM 56, SM 87, SM 88 und SM 107 sind optional mit Anschlüssen über robuste Industrie-Rundsteckverbinder M23 erhältlich.

Die Optionen »Drehgeber« und »Bremse« sind standardmäßig möglich, wobei Drehgeber und Bremse jeweils einen eigenen Stecker haben.

Standardmäßig gibt es Versionen mit **abgewinkelten** Steckern Serie SM ...X... und mit **geraden** Steckern Serie SM ...Y... (der Stecker für den Bremsenanschluß ist immer gerade).



SM 56.3.18JX4,6B E50 mit abgewinkelten Rundsteckern Serie SM ...X...



SM 56.2.18JY4,6 mit geradem Rundstecker Serie SM ...Y...



SM 87.2.18MX6 mit abgewinkeltem Rundstecker Serie SM ...X...



SM 87.2.18MY6 E50 mit geraden Rundsteckern Serie SM ...Y...

Alle am Motor montierte Stecker haben Stiftkontakte. Die benötigten Gegenstecker haben Buchsenkontakte.

Steckergehäuse für die Anschlüsse Motorphasen und Drehgeber sind aus Metall (Zink-Druckguß mit vernickelter Oberfläche). Die Steckerschutzart ist IP67. Die Gegensteckern sind EMV-geeignet und ein Kabelschirm kann aufgelegt werden. Der Stecker für die Bremse ist aus Kunststoff, die Schutzart ist ebenfalls IP67.

Bestellbeispiele (siehe auch Typenschlüssel Seite 4):

SM 56.2.18JX3 E50 (mit abgewinkelten Steckern und Drehgeber E50)

SM 87.2.18MX6B (mit abgewinkelten Steckern und Bremse)

SM 87.1.18MY3 H200 (mit geraden Steckern und Drehgeber H200)

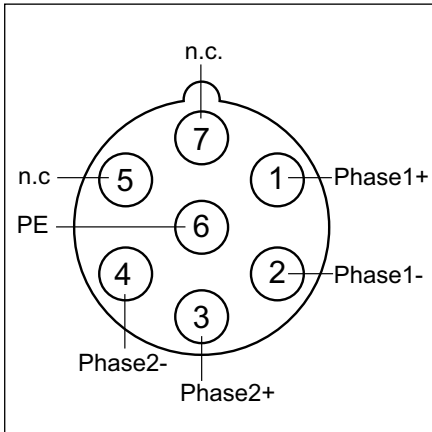
Die Gegenstecker (Buchsen) sind nicht im Lieferumfang enthalten und müssen separat bestellt werden.

Bestellnr.	Gegenstecker abgewinkelt	Gegenstecker gerade	Motor-Phasen	Drehgeber E50 / H200 / H500	Bremse	Crimp-Anschluß	Löt-Anschluß	Kabel Durchmesser
GS X	X		X			X		7 – 12 mm
GS XL	X		X				X	7 – 12 mm
GS Y		X	X			X		7 – 12 mm
GS YL		X	X				X	7 – 12 mm
GS X E	X			X		X		5 – 10 mm
GS XL E	X			X			X	5 – 10 mm
GS Y E		X		X		X		5 – 10 mm
GS YL E		X		X			X	5 – 10 mm
GS X B	X				X		X	5 – 10 mm

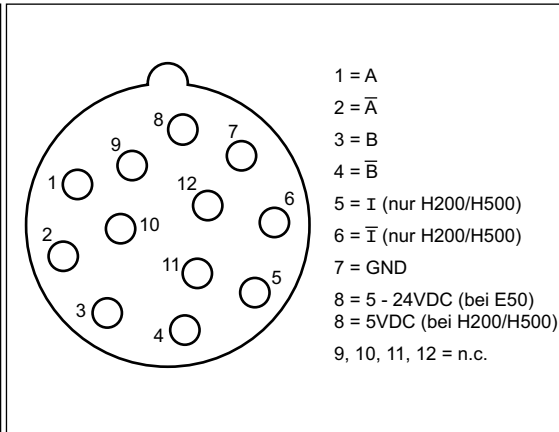
Die Gegenstecker bei den Anschlüssen für Motorphasen und Drehgeber bestehen jeweils aus einem Montagesatz aus Steckergehäuse, Buchseneinsatz und Anschlußpins (Buchsen).

## 24 Schrittmotor mit Anschlüssen über Stecker

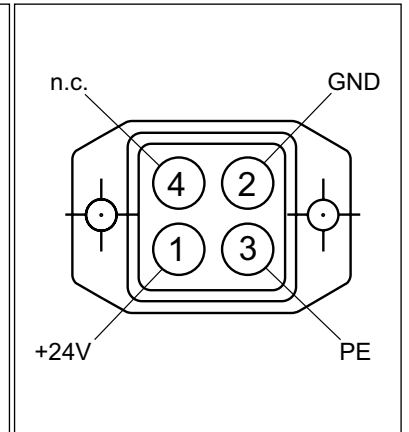
### Schrittmotoren mit Anschlüssen über Rundsteckverbinder Serie SM ...X und SM ...Y



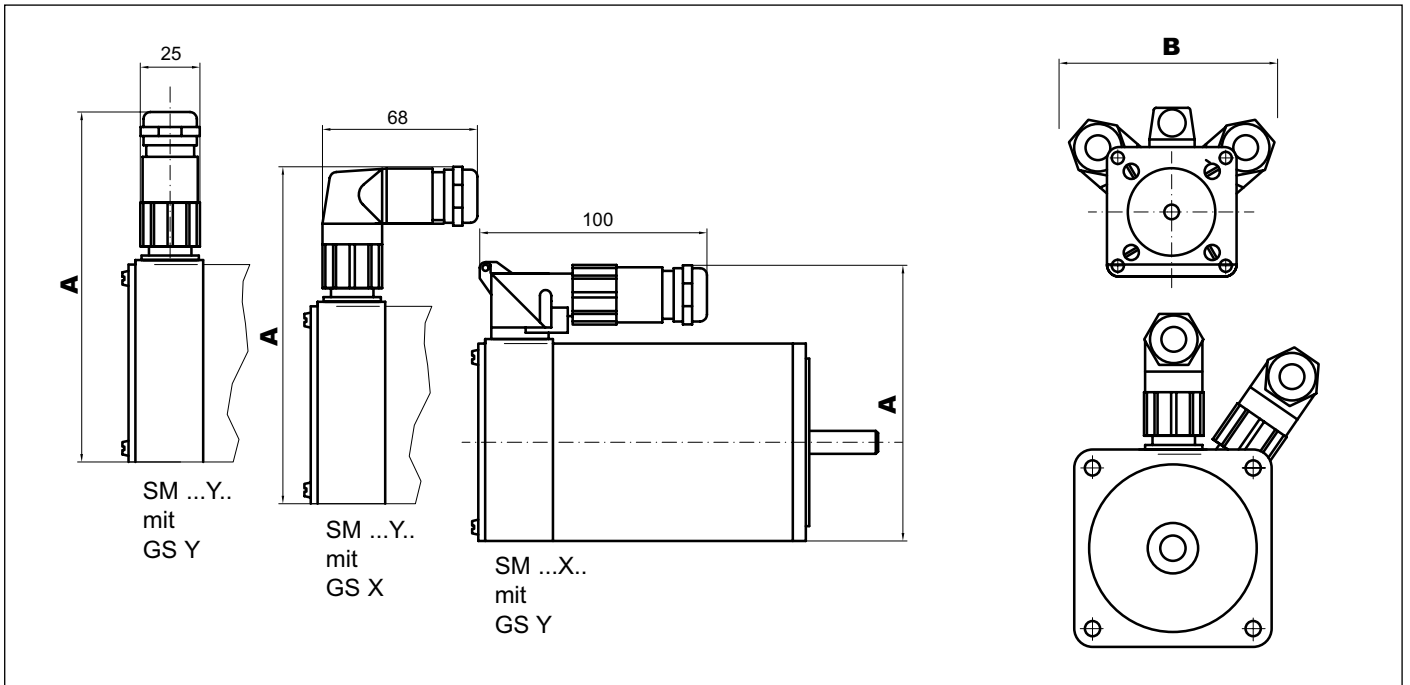
Stecker Motor



Stecker Drehgeber E50 und H200/H500



Stecker Bremse



Maß A			
	SM...Y und Gegenstecker gerade	SM...Y und Gegenstecker abgewinkelt	SM...X und Gegenstecker gerade
SM 56	119	112	90
SM 87	152	145	123
SM 88	152	145	123
SM 107	176	167	145

Maß A beinhaltet die Abmaße Stecker und Gegenstecker, aber ohne Kabel.

Maß B hängt vom Motortyp und den Optionen (mit/ohne Bremse, Drehgeber) ab.

**Schrittmotor mit Stecker nach Mil-C-5015 Reihe SM ... Z257**

STÖGRA Motoren sind optional mit den in der Industrie weit verbreiteten Stecker nach dem Standard Mil-C-5015 erhältlich.

Am Motor montierter Stecker für Motoranschlüsse (Phasen und Schutzleiter):

MS3102R Größe 14s, 5 polig, Steckerausführung (MS3102R14s-5P)

Passende Gegenstecker sind u.a. Typen MS3101, MS3106, MS3108 jeweils Größe 14s und 5-polig, Buchsenausführung

Beispiel: MS3106R14s-5S

Bei Option Bremse:

Am Motor montierter Stecker für eine integrierte Bremse: MS3102R Größe 10s, 2 polig, Steckerausführung (MS3102R10s-4P).

Passende Gegenstecker sind u.a. Typen MS3101, MS3106, MS3108 jeweils Größe 10s und 2-polig, Buchsenausführung

Beispiel: MS3106R10s-4S

Die Gegenstecker (Buchsen) sind nicht im Lieferumfang enthalten.

Die Motoren müssen mit der Erweiterung »Z257« bestellt werden.

Bestellbeispiel: Motor SM 88.2.18M8B Z257

**Schrittmotoren Serie SM 56 mit 9-pol. D-Sub-Stecker**

SM 56...Z154 mit D-Sub Stecker

SM 56...E50 mit D-Sub Stecker Z159

SM 56... mit D-Sub Stecker Z182

Für die Reihe SM 56 gibt es Sonderversionen mit Motor- und Drehgeberanschlüssen über 9-polige D-Sub Stecker bzw. Buchsen. Es gibt drei verschiedene Varianten, die in den oberen Bildern dargestellt sind.

Bei allen Varianten sind die Optionen »Bremse« und »Drehgeber E50« möglich.

Bei der Ausführung ohne Drehgeber und ohne Bremse hat der Motor einen D-Sub-Stecker (Stift) für die Motoranschlüsse (Phasen + PE). Bei der Option Encoder E50 und Bremse kommt jeweils ein eigener D-Sub-Anschluß (Buchse) hinzu.

Alle D-Sub Stecker / Buchsen sind 9-polige D-Sub-Standardausführungen.

Bei der Z182-Version darf der maximale bipolare Phasenstrom 4,2A nicht überschreiten (SM 56.1.18J3,9 und SM 56.3.18J4,6 sind nicht mit D-Sub-Steckerausführungen Z182 erhältlich, bzw. nur als Sonderversion mit Spezial-D-Sub-Steckern).

Im Motorstillstand sollte bei der Motoransteuerung eine Absenkung des Phasenstroms auf 50% eingestellt sein.

Bestellbeispiele: SM 56.1.18J3 Z154, SM 56.2.18J2B E50 Z159, SM 56.3.18J1,5 E50 Z182